



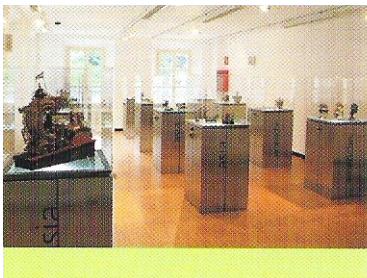
organizza il ritrovo sociale
La Bianchina in "Valle Stura"

6 Giugno 2010

Programma

- Ore 9,00 Ritrovo presso il "Museo della filigrana" via della Giustizia 1 16013 Campo Ligure(GE)
- Ore 9,30 Accoglienza e perfezionamento iscrizioni
- Ore 10,00 Visita al Museo della Filigrana
- Ore 11,00 Partenza per il comune di Masone 16010 "Piazza Castello" sede museo
- Ore 11,30 Visita al "Museo civico etnografico del Ferro" del comune di Masone
- Ore 12,30 Partenza per giro turistico a Rossiglione strada panoramica "Ciazze"
- Ore 13.00 Pranzo presso Agriturismo "La Patarina" Valle Gargassa 48 Rossiglione (GE)

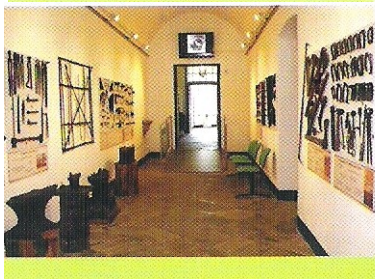
Info: **Enrico Barabino tel a fax 010 – 772 13 03 - 333 9638717 - 338 3268169**



**CIVICO MUSEO DELLA FILIGRANA
"PIETRO CARLO BOSIO"**

Raccolta di oggetti artistici in filigrana antica da tutto il mondo.
Collection of ancient art objects in filigree around the world.

16013 CAMPO LIGURE Via della Giustizia 1 - tel. 010.920099
Orario: lun. chiuso - gio. e ven. 15,30-18 - sab. e dom. 10,30-12 e
15,30-18 - mar. e mer. su prenotazione: Coop. Fuori Fila
tel. 010.920981 - ffcampo@libero.it - www.museofiligrana.org



**MUSEO CIVICO ETNOGRAFICO
E DEL FERRO "ANDREA TUBINO"**

La raccolta comprende materiali che raccontano la storia della Valle Stura: attrezzi, oggetti d'uso quotidiano e reperti archeologici.
The collection includes materials that tell the history of the Valle Stura: tools, everyday objects and archaeological finds.

16010 MASONE P.zza Castello - tel. 010.926210 - 347.1496802
Orario: sab. e dom. 15,30-18,30 - gli altri giorni su prenotazione
museomasone@tiscali.it - www.museodimasone.it

Il Raduno è aperto a tutti i possessori di auto Autobianchi Bianchina ed a tutti i soci del Bianchina Club.
I partecipanti dichiarano di aver preso visione ed accettato integralmente il regolamento riportato sul retro
Uscita Autostradale A26 casello di Masone

REGOLAMENTO

Il BIANCHINA CLUB indice ed organizza a GENOVA il ritrovo denominato “La Bianchina è un bel Passatempo” il giorno domenica 6 Giugno 2010

La manifestazione avrà carattere **PURAMENTE TURISTICO NON COMPETITIVO**. I percorsi dovranno essere compiuti ad una andatura adatta al tipo di vettura, rispettando le disposizioni previste dal codice della strada e con vetture rispondenti a tutti i requisiti richiesti dal Codice e provviste di assicurazione in corso di validità.

E' prevista l'esclusiva partecipazione delle AUTOBIANCHI BIANCHINA in tutti i modelli costruiti. Sono ammessi i conduttori in possesso di regolare patente di guida. Per motivi di sicurezza è vivamente consigliata la prenotazione di un passeggero per veicolo in possesso di patente di guida.

La manifestazione avrà luogo con qualsiasi condizione meteorologica.

DISPOSIZIONI GENERALI

1. I partecipanti esonerano l'organizzazione da qualsiasi responsabilità legata alla pubblicazione dei dati relativi all'iscrizione ed alla eventuale inosservanza da parte loro delle norme vigenti in materia di circolazione stradale.
2. Per il fatto stesso della sua iscrizione il partecipante dichiara anche per i propri passeggeri di conoscere ed accettare le disposizioni del regolamento della manifestazione e dichiara altresì di rinunciare al ricorso per qualsiasi motivo ad arbitri o tribunali per fatti derivanti dall'organizzazione e dallo svolgimento della manifestazione.
3. Ciascun partecipante dichiara, inoltre, di sollevare il Bianchina Club ed i Comuni, gli Enti e le Associazioni interessate alla manifestazione e chiunque collabori o patrocini l'iniziativa, nonché gli Enti proprietari o gestori delle strade od aeree private percorse, come pure il comitato organizzatore e tutte le persone addette all'organizzazione, da ogni responsabilità per danno occorso durante la manifestazione, ad esso partecipante o suoi passeggeri, oppure per danni prodotti o causati a terzi, da esso partecipante o suoi passeggeri.
4. E' obbligatoria la presentazione dei seguenti documenti : scheda di iscrizione con relativa prenotazione, patente di guida in corso di validità, assicurazione del veicolo in corso di validità.
5. **Saranno accettate le prime 35 domande di iscrizione pervenute entro il termine del 29/05/2010**
6. Il Comitato Organizzatore si riserva di apportare al programma ed al presente regolamento eventuali modifiche che saranno tempestivamente comunicate e ne costituiranno parte integrante.